

# WINE MASTER

le temps d'être différent

## LA PLUS BELLE DES VITRINES

Pour répondre aux exigences de construction d'espaces vitrés, WineMaster® lance une nouvelle gamme de climatiseurs de cave à vins : SPLIT SP40.

Amateurs passionnés ou professionnels de la restauration, votre collection de vins mérite la plus belle des vitrines pour le plaisir de tous.



CLIMATISEURS DE CAVE À VINS



40 m<sup>3</sup>

Climatise jusqu'à 40 m<sup>3</sup>



Thermostat intégré ultra performant



Silencieux



Respectueux de l'environnement



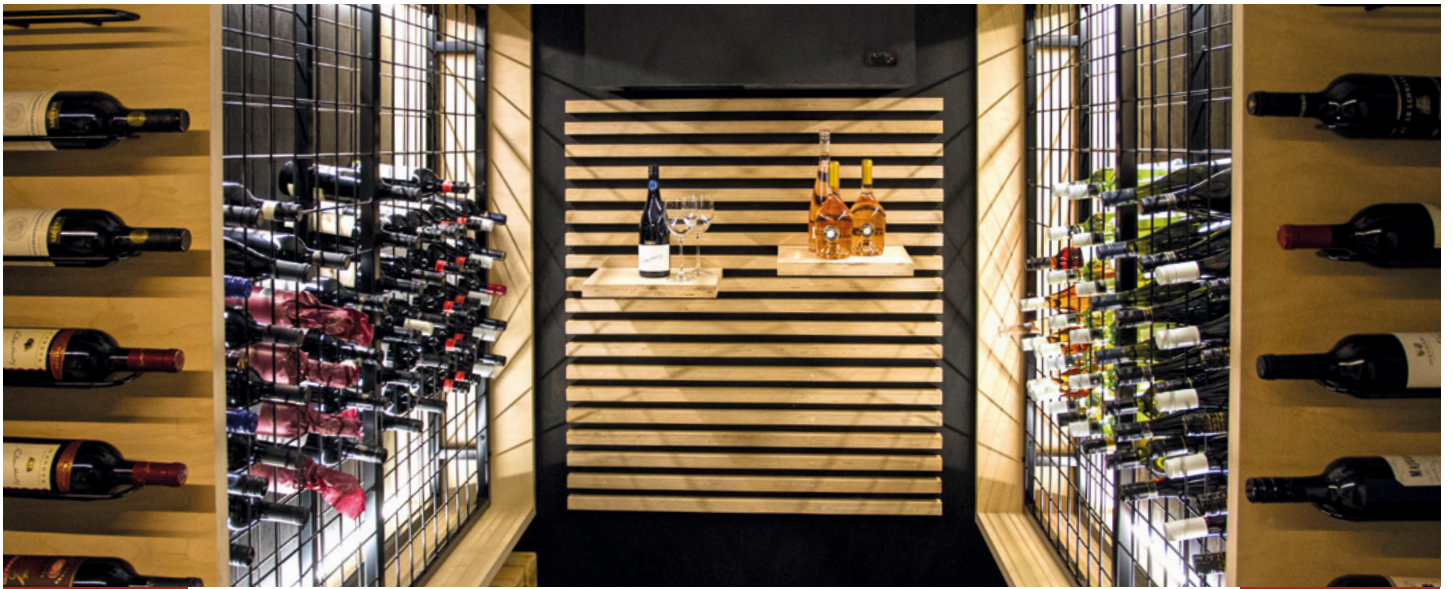
Conditions climatiques idéales pour la conservation de votre vin

# WINE

# SP40 CA

PRO / 4 / 8 PRÉCHARGÉ

LES SPLITS

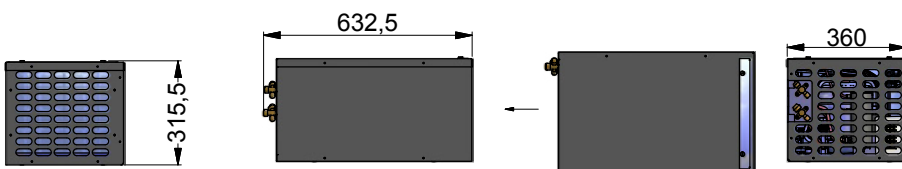


# WINE SP40 CA

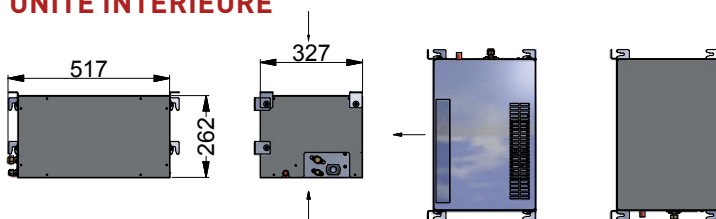
PRO / 4 / 8 PRÉCHARGÉ

- Maintien d'une température constante dans la cave entre 8 et 18°C
- Hygrométrie maîtrisée : condensation des excès et évacuation de l'humidité vers l'extérieur
- Système anti-vibration grâce à des éléments montés sur des amortisseurs en caoutchouc
- Dégivrage automatique
- Garantie de 2 ans

## UNITÉ EXTÉRIEURE



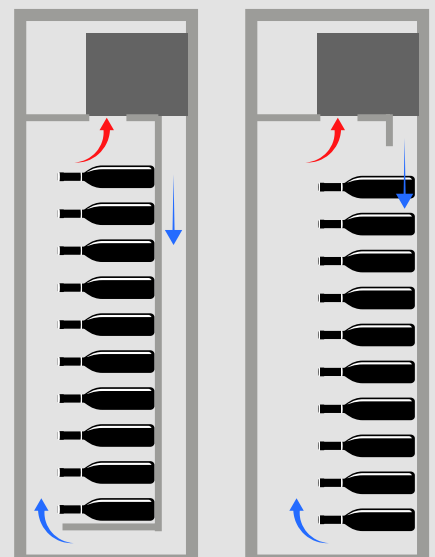
## UNITÉ INTÉRIEURE



## SCHÉMA D'INSTALLATION

Avec cloison

Sans cloison





## WINE SP40 LA NOUVELLE GÉNÉRATION DE CLIMATISEURS DE CAVE À VINS

La gamme WineMaster® a été conçue pour apporter une solution de climatisation optimale à la cave de vos rêves. Grâce à une température constante et une humidité préservée, vos vins s'épanouissent tout au long de l'année dans une cave à vins aux meilleures conditions, même en cas de températures extérieures extrêmes (-30° à +40°C).

## FACILE À INSTALLER, OPTEZ POUR LA LIAISON PRÉCHARGÉE

Le WineMaster® SP40 CA est disponible en trois versions : le Split Pro qui permet de réaliser des raccordements avec une distance maximale de 20 m et 10 m de dénivelé, et deux autres modèles avec liaison flexible préchargée isolée, de 4 m ou 8 m, pour une installation aisée entre l'intérieur et l'extérieur.



DÉNOMINATION	SP40 CA PRO	PRÉCHARGÉ	
		SP40 CA 4	SP40 CA 8
Capacité de climatisation*	Jusqu'à 40 m³	Jusqu'à 40 m³	Jusqu'à 40 m³
Puissance frigorifique (watt)	900	900	900
Puissance chauffage (watt)	500	500	500

GROUPE DE CONDENSATION (unité extérieure)			
Débit d'air	980 m³/h	980 m³/h	980 m³/h
Niveau sonore	59db (1m) 49db (5m)	59db (1m) 49db (5m)	59db (1m) 49db (5m)
Niveau sonore avec option caisson insonorisation	49db (1m) 39db (5m)	49db (1m) 39db (5m)	49db (1m) 39db (5m)
Poids	35 Kg	35 Kg	35 Kg
Dimensions H x L x P	316 x 633 x 360 mm	316 x 633 x 360 mm	316 x 633 x 360 mm
Alimentation électrique	230-240 V - 50Hz	230-240 V - 50Hz	230-240 V - 50Hz
Couleur carrosserie	RAL 7012	RAL 7012	RAL 7012
Fluide frigorigène	R449 A	R449 A	R449 A
Pressostat sécurisé HP	●	●	●
Pressostat sécurisé BP	●	●	●
Variateur de vitesse pressostatique	●	●	●
Déshuileur	●	●	●
Clapet anti-retour	●	●	●
Boîtier électrique étanche	●	●	●
Liaison préchargée avec fluide frigorigène		4 m	8 m
Raccordements frigorifiques	1/4 et 3/8		
Filtre à air lavable	●	●	●
Ceinture chauffante	●	●	●

ÉVAPORATEUR (unité intérieure)			
Poids	17 Kg	17 Kg	17 Kg
Dimensions H x L x P	262 x 517 x 327 mm	262 x 517 x 327 mm	262 x 517 x 327 mm
Couleur carrosserie	RAL 7012	RAL 7012	RAL 7012
Nombre de vitesses	2	2	2
Déshydrateur	●	●	●
Détendeur thermostatique	●	●	●
Résistance chauffante	●	●	●
Régulation	filaire	filaire	filaire

\* Avec une isolation adaptée à la température et au volume de la cave.

\*\* La puissance diminuant en fonction de la température extérieure, l'appareil peut perdre de sa capacité à maintenir les 12°C si la température extérieure approche les 35°C.

# UNE HISTOIRE D'AMOUR ET DE TERROIR...

C'est au pied du vignoble Alsacien, où débute la "route des vins", que l'histoire de WineMaster® commence. Notre attachement au terroir et notre amour pour le vin ont toujours été source de réflexion et de créativité.

Depuis sa création en 1984, les hommes et les femmes de WineMaster® mettent leurs compétences et leur savoir-faire au coeur de chaque étape de fabrication de nos climatiseurs.

Motivés par la qualité et le détail, nous sommes fiers de nos produits et de leur conception 100% alsacienne.

“ INNOVATION ET EXIGENCE DU  
TRAVAIL «BIEN FAIT» SONT LES  
VALEURS CLÉS DE WINEMASTER® . ”



**WINEMASTER**  
le temps d'être différent

Z.I. VIEUX-THANN ■ 18 RUE GUY DE PLACE  
BP 60010 ■ F68801 THANN CEDEX  
Tél : +33 (0) 389 377 515 ■ E-mail : [contact@winemaster.fr](mailto:contact@winemaster.fr)  
[www.winemaster.fr](http://www.winemaster.fr)